

DERBITUBE

Kabeldurchführung



Beschreibung

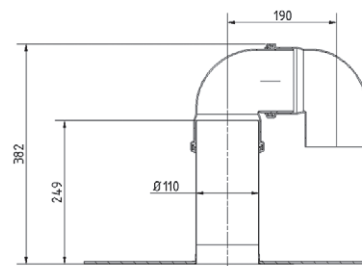
- ▶ DERBITUBE bietet eine einfache und schnelle Lösung für die Kabeldurchführung auf dem Dach.

Spezifische Eigenschaften

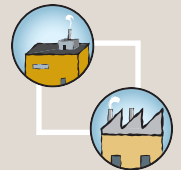
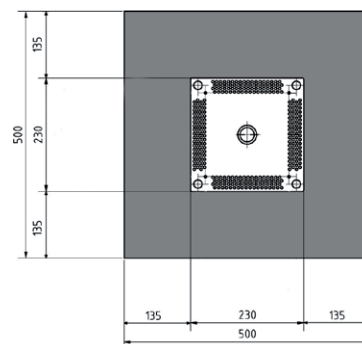
- ▶ Langlebiges Produkt
- ▶ Aus rostfreiem Stahl
- ▶ Rohrkrümmer aus rostfreiem Stahl oder PVC erhältlich
- ▶ Bitumenrand aus DERBIGUM, 100% kompatibel mit sämtlichen DERBIGUM Bahnen
- ▶ DERBICONNECT lässt sich einfach und schnell durch das Verschweißen des unteren Bahnteils und des oberen Bitumenrands installieren. Für ein perfektes Ergebnis.

Technische Daten

Durchmesser des Rohrs	Gemeinsame Höhe
D1	L1
Ø 75 mm	350 mm
Ø 110 mm	380 mm



Dimension de la bavette	500 x 500 mm
Dimension du pied du tube	230 x 230 mm



Reißfest



Umweltfreundlich



Feuerbeständig



ISO 9001 - ISO 14001
BUREAU VERITAS
Certification



WWW.DERBIGUM.DE



DERBIGUM®
MAKING BUILDINGS SMART

DERBIGUM Deutschland GmbH

Industriepark Region Trier
Europa Allee, 3 - 54343 Föhren
Tel: 0800 000 64 96 – Fax: 0800 000 64 97
infode@derbigum.com - www.derbigum.de